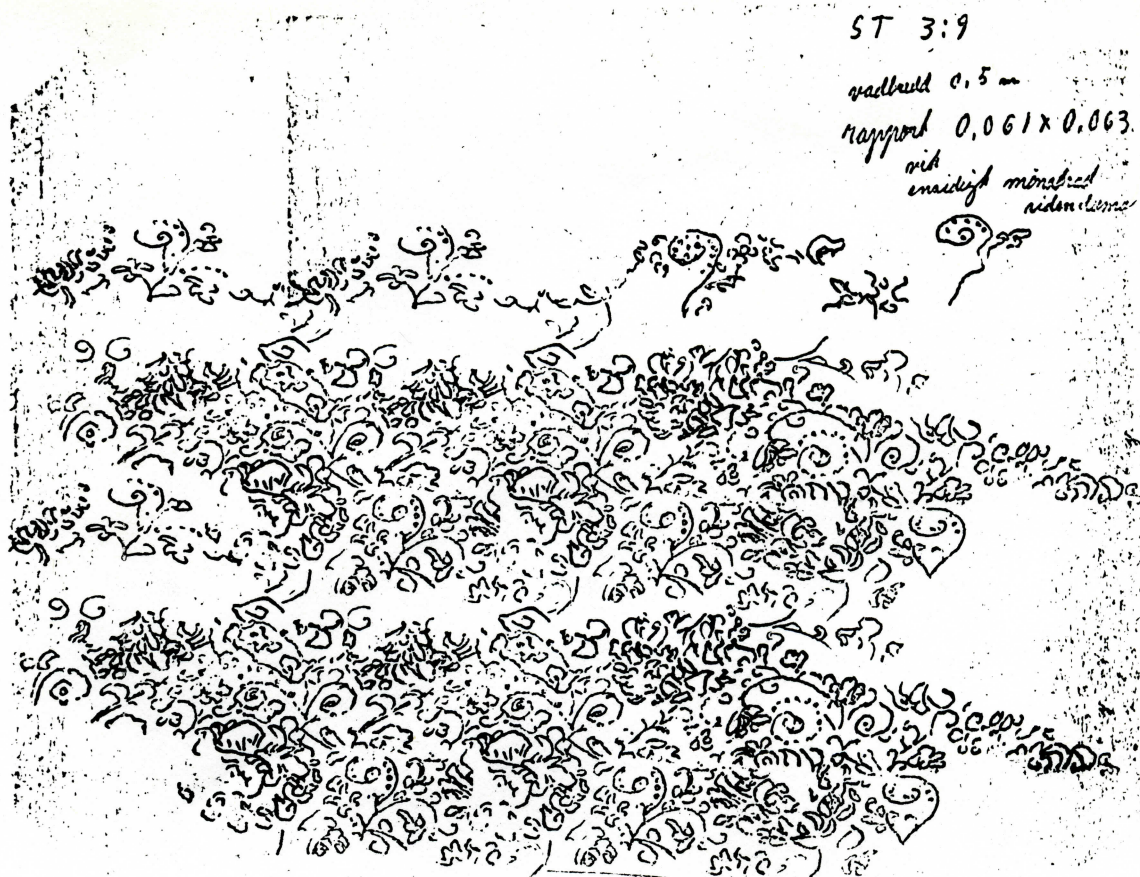


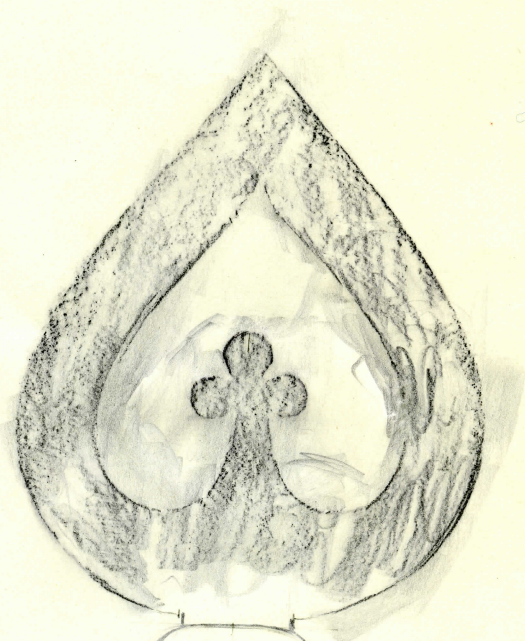
ST nr 3:9; Rk nr n 7

danskt ryttarstandar för livkompaniet vid andra Fyenska nationella ryttarregementet, taget vid Lund 4/12 1676.

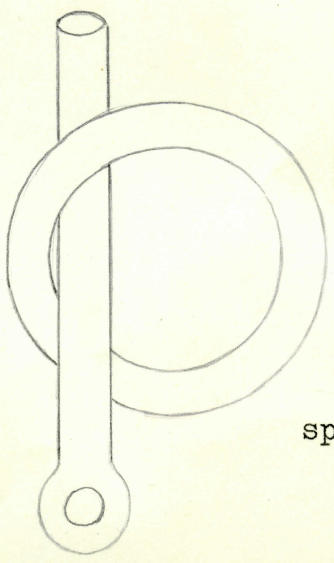
- 080006
- 1) duk, inre och yttre sidorna, motiv okänt; troligen ursprungligen kvadratisk, sammansatt av en hel och en 0,065 m bred våd; höjdmått: 0,545 m; av vit ripsvävnad med flotterande mönster på rätsidan (tubin?) i dubbelt lager (se avbildn. i nat. storlek) vådbredd 0,5 rapport 0,061 x 0,063 m; teknik är ? och frans. frans, av fransen resterar två partier lindade runt stängen och fastsydda vid standarets övre och nedre kant, fransen är 0,05 m bred av vitt silke.  
tillstånd 1976, av duken återstår endast delar av lindningen kring stängen.
  - 2) fästning, duken lindad ett och ett halvt varv motsols runt stängen och fästad därvid med 12 tännlikor (varav 2 saknas) gående genom 0,006 m brett band av metalltrådar (silver) samt upp- och nedtill ytterligare med vardera 4 tännlikor (varav 1 saknas upp-till) (se avbildni nat. storlek).
  - 3) stång, standarstång, 8-kannelerad, försedd med grepp, stängen upp-till vid fästningen snidad jämn och slät; mått tagna uppifrån: 0,56 (kanneleringens övre begränsning, partiet i spetsholken ej medräknat) - 1,925 (greppets övre begränsning) - 1,96 m; diam. upp- och nedtill: 0,029 (duken inberäknad) - 0,062 (ovan greppet) - 0,0375 m (greppet); stängen förstärkt med 3 längsgående järnskenor, mått tagna uppifrån:  
1) 1,885 m fästad med 14 spikar  
2) 0,35 - 1,693 " " 11 " (varav 1 saknas)  
3) 0,35 - 1,65 " " 10  
0,075 - 0,43 m nedifrån löparten med löpande bärring om 0,0427 m diam. (se skiss i nat. storlek); grönmålad; av ? nedtill rakt avtagen och grovt vässad.
  - 4) spets, av förtent järn (se avbildn. i nat. storlek).
  - 5) märkning, på stängen fastbunden vaxduksetikett med påskrift: "7 n"; direkt på stängen skrivet med tusch: "ST 3:9".



platt  
genom-  
skärning

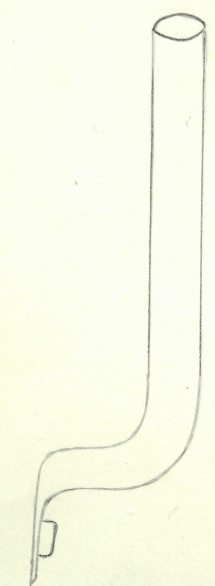


trind  
genom-  
skärning



spets i nat.storlek

band i nat.  
storlek



löparten i nat.storlek